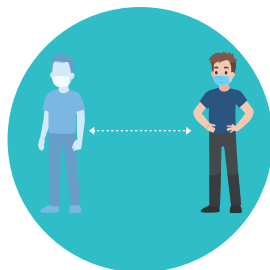


Rappel des règles à respecter lors de votre visite



**Portez un masque
chirurgical**



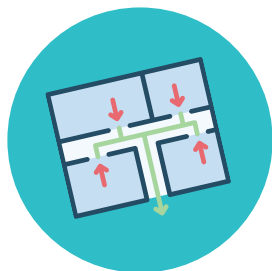
**Tenez vos distances
et évitez les contacts
physiques tant que
possible**



**Ne portez pas de
montre ni bijoux et
désinfectez vous
les mains**



**Limitez votre visite à 30
minutes pour permettre
aux autres résidents de
recevoir des visites.**



**Empruntez le chemin le plus
rapide pour vous rendre à la
chambre du résident que vous
visitez.**

**N'entrez pas en contact avec
d'autres résidents.**

Merci de remettre cette carte à l'accueil lors de votre départ.