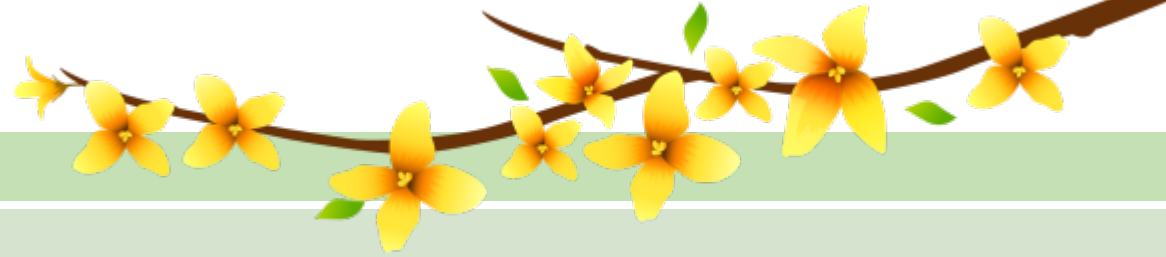


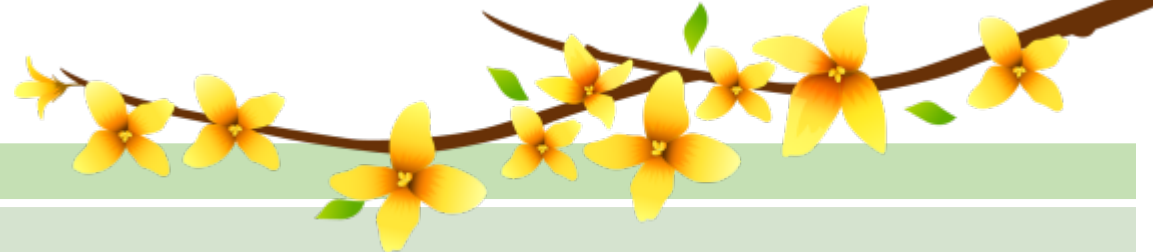
<b>Jour</b>	<b>Période</b>	<b>Description</b>
<b>Samedi 1</b>	13h-17h	Jeu de mémoire
<b>Dimanche 2</b>	13h-17h	Lotto-bingo
<b>Lundi 3</b>	8h-10h 10h-11h30 13h30-15h45	Bain sensoriel Activité individuelle Pétanque
<b>Mardi 4</b>	8h-10h 10h-11h30 13h30-15h45	Bain sensoriel Activité individuelle Scrabble





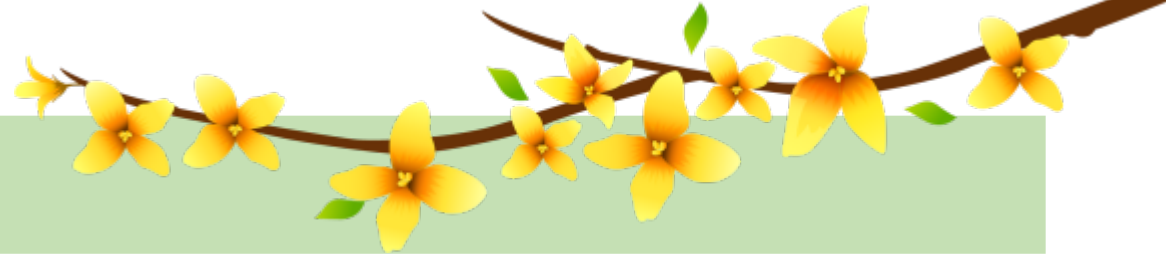
<b>Jour</b>	<b>Période</b>	<b>Description</b>
<b>Mercredi 5</b>	8h-10h 10h-11h30 13h30-15h45	Bain sensoriel Activité individuelle Dominos
<b>Jeudi 6</b>	8h-10h 10h-11h30 13h30-15h45	Bain sensoriel Activité individuelle Gymnastique douce
<b>Vendredi 7</b>	8h-10h 10h-11h30 13h30-15h45	Bain sensoriel Activité individuelle Promenade
<b>Samedi 8</b>	13h-17h	Quizz musical
<b>Dimanche 9</b>	13h-17h	Atelier esthétique





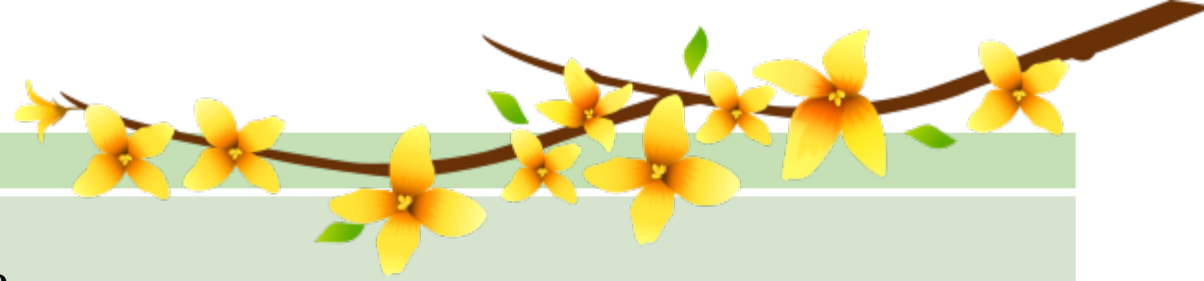
<b>Jour</b>	<b>Période</b>	<b>Description</b>
<b>Lundi 10</b>	8h-10h	Bain sensoriel
	10h-11h30	Activité individuelle
	13h30-15h45	Atelier conversation « souvenir d'autrefois durant les vacances »
<b>Mardi 11</b>	8h-10h	Bain sensoriel
	10h-11h30	Activité individuelle
	13h30-15h45	Jeux de dès 421
<b>Mercredi 12</b>	8h-10h	Bain sensoriel
	10h-11h30	Activité individuelle
	13h30-15h45	Activité manuelle ( décoration des salles d'animation )
<b>Jeudi 13</b>	8h-10h	Bain sensoriel
	10h-11h30	Activité individuelle
	13h30-15h45	Barbecue ( après-midi musicale, dansante )
<b>Vendredi 14</b>	8h-10h	Bain sensoriel
	10h-11h30	Activité individuelle
	13h30-15h45	Jeu des palets





<b>Jour</b>	<b>Période</b>	<b>Description</b>
<b>Samedi 15</b>	13h-17h	Promenade Warneton
<b>Dimanche 16</b>	13h-17h	Jeu de cartes
<b>Lundi 17</b>	8h-10h 10h-11h30 13h30-15h45	Bain sensoriel Activité individuelle Jeux de société à l'extérieur
<b>Mardi 18</b>	8h-10h 10h-11h30 13h30-15h45	Bain sensoriel Activité individuelle Atelier tricot
<b>Mercredi 19</b>	8h-10h 10h-11h30 13h30-15h45	Bain sensoriel Activité individuelle Pétanque

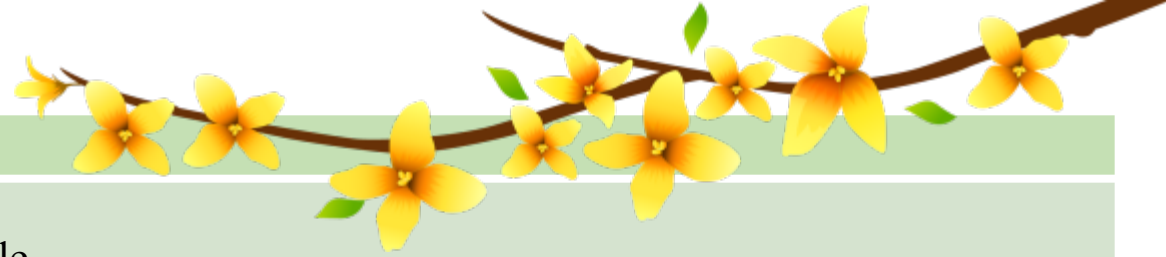




<b>Jour</b>	<b>Période</b>	<b>Description</b>
<b>Jeudi 20</b>	8h-10h 10h-11h30 13h30-15h45	Bain sensoriel Activité individuelle Activité ludique: jeu de mots
<b>Vendredi 21</b>	8h-10h 10h-11h30 13h30-15h45	Bain sensoriel Activité individuelle Activité culinaire
<b>Samedi 22</b>	13h-17h	Anniversaires du mois
<b>Dimanche 23</b>	13h-17h	Jeu du pendu
<b>Lundi 24</b>	8h-10h 10h-11h30 13h30-15h45	Bain sensoriel Activité individuelle Gymnastique douce+jeu d'adresse
<b>Mardi 25</b>	8h-10h 10h-11h30 13h30-15h45	Bain sensoriel Activité individuelle Activité manuelle

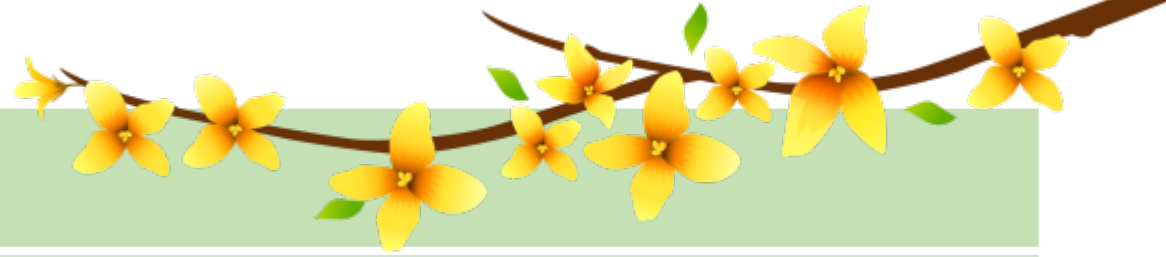






<b>Jour</b>	<b>Période</b>	<b>Description</b>
<b>Mercredi 26</b>	8h-10h	Bain sensoriel
	10h-11h30	Activité individuelle
	13h30-15h45	Atelier esthétique
<b>Jeudi 27</b>	8h-10h	Bain sensoriel
	10h-11h30	Activité individuelle
	13h30-15h45	Promenade
<b>Vendredi 28</b>	8h-10h	Bain sensoriel
	10h-11h30	Activité individuelle
	13h30-15h45	Jeux de cartes UNO
<b>Samedi 29</b>	13h-17h	Jeu de dames





Jour	Période	Description
<b>Dimanche 30</b>	13h-17h	Atelier peinture
<b>Lundi 31</b>	8h-10h 10h-11h30 13h30-15h45	Bain sensoriel Activité individuelle Promenade

